

АЛЬБОМ ТЕХНІЧНИХ РІШЕНЬ ПО ВЛАШТУВАННЮ СИСТЕМИ ІЗОЛЯЦІЇ ФУНДАМЕНТІВ

Шифр: ФНД-05

SD ФУНДАМЕНТ ДРЕНАЖ

Інв. № об.	Зам. інв. №
Підпис і дата	

Київ 2024



Лист погодження

№	Організація, посада, П.І.Б.	Підпис	Дата
1			
2			
3			
4			
5			
6			
7			
8			
9			
10			

Зам. інв. №	
Підпис і дата	
Інв. № об.	

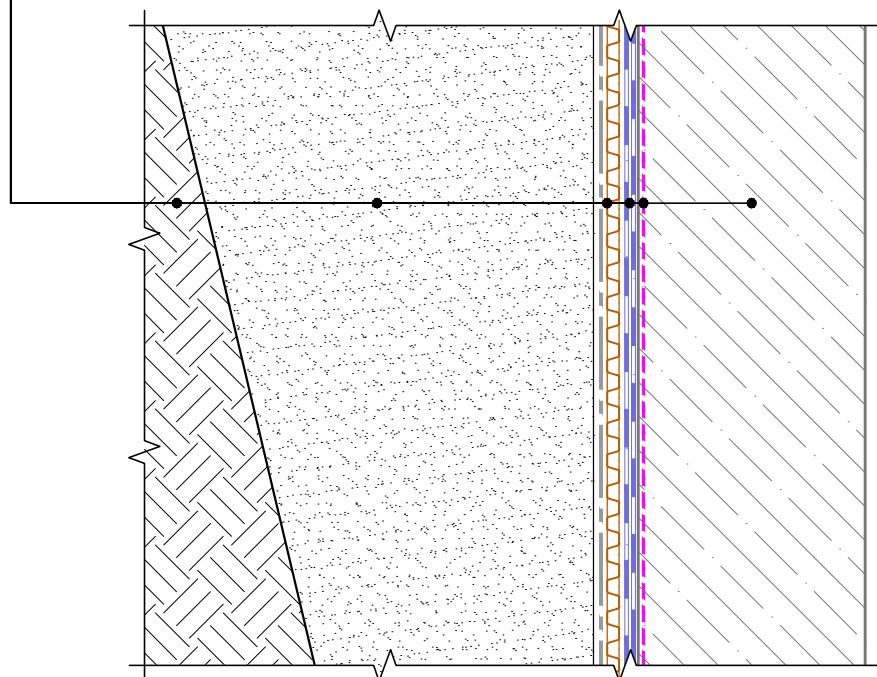
Зм.	Кіл.	Арк.	№ док.	Підпис	Дата
Розробив					
Н. контр.					

Будівельні системи SWEETONDALE		
Стадія	Аркуш	Аркушів
Р	м.2	-
Аркуш	Аркушів	
Лист погодження		



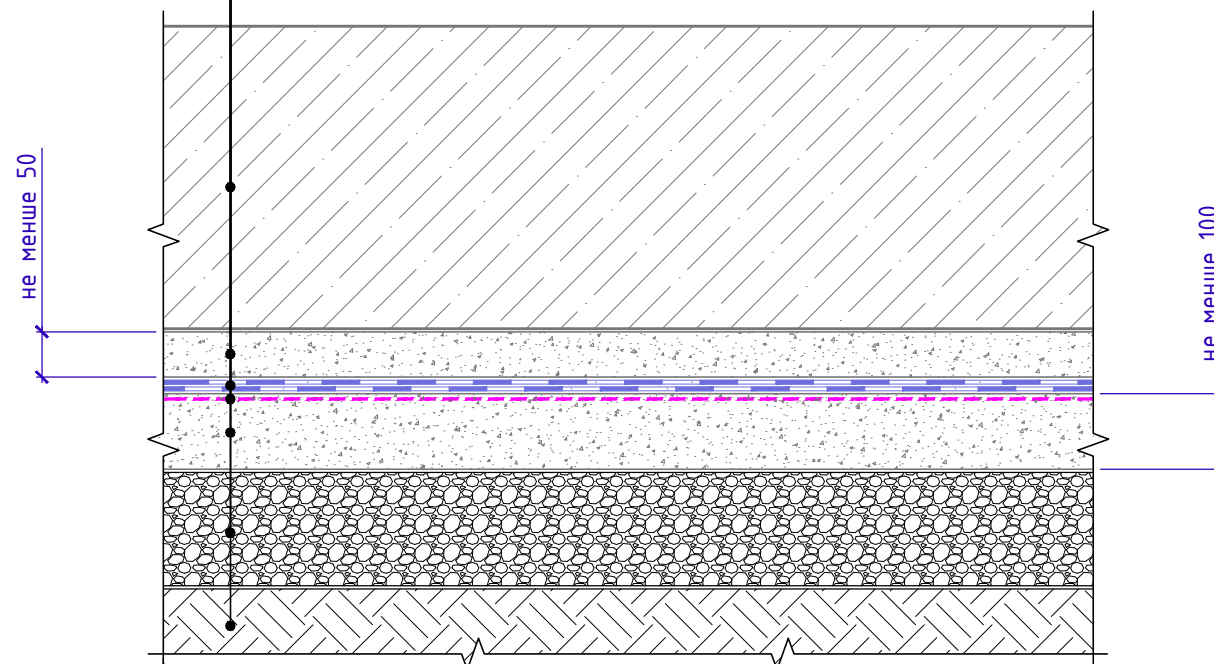
Ідентифікатор матеріалів системи.
Вертикальна частина

- Природний ґрунт
- Ґрунт зворотної засипки
- Профільована мембрана з геотекстилем
- Бітумно-полімерний матеріал - HYDROBASE ELAST ЕПП (2 шари)
- Праймер бітумний
- Фундаментна стіна



Ідентифікатор матеріалів системи.
Горизонтальна частина

- Фундаментна плита
- Захисна ц/п стяжка
- Бітумно-полімерний матеріал - HYDROBASE ELAST ЕПП (2 шари)
- Праймер бітумний
- Бетонна підготовка - 100 мм
- Ущільнена щебнева підготовка
- Ґрунтова основа



Система маркування систем та вузлів

ФНД-05-В.1.1-2024.07

Система (ФУНДАМЕНТ)

Номер системи (ДРЕНАЖ)

Номер вузла в альбомі системи

Дата останньої редакції

Зам. інв. №
Підпис і дата
Інв. № об.

Зм.	Кіл.	Арк.	№ док.	Підпис	Дата
-----	------	------	--------	--------	------

Маркування систем та вузлів. Склад системи

Арк.
т.3



Загальні дані. Зміст

Арк.	Назва	Шифр
м.1	Титульний аркуш	
м.2	Лист погодження	
м.3	Схема маркування систем та вузлів	
м.4	Відомість вузлів	
м.4.1	Відомість вузлів	
м.5	Схема маркування вузлів	

Відомість креслень по влаштуванню примикань до кутів

№	Назва	Шифр
1.1	Зовнішній кут	B.1.1
1.2	Внутрішній кут	B.1.2

Відомість креслень по влаштуванню проходок

№	Назва	Шифр
2.1	Облаштування трудних проходок із застосуванням спеціальних введів заводського виготовлення	B.2.1
2.2	Облаштування трудних проходок. Варіант 1	B.2.2
2.3	Облаштування трудних проходок. Варіант 2	B.2.3

Відомість креслень по влаштуванню примикань до деформаційних швів

№	Назва	Шифр
3.1	Вертикальний деформаційний шов. Варіант 1	B.3.1
3.2	Вертикальний деформаційний шов. Варіант 2	B.3.2
3.3	Горизонтальний деформаційний шов. Варіант 1	B.3.3
3.4	Горизонтальний деформаційний шов. Варіант 2	B.3.4
3.5	Горизонтальний деформаційний шов з перепадом висот	B.3.5

Зам. інв. №
Підпис і дата
Інв. № об.

						Відомість креслень	Арк.
Зм.	Кіл.	Арк.	№ док.	Підпис	Дата		м.4



Відомість креслень по влаштуванню примикань до цоколю

№	Назва	Шифр
4.1	Влаштування цоколя. Варіант 1	B.4.1
4.2	Влаштування цоколя. Варіант 2	B.4.2
4.3	Влаштування цоколя. Варіант 3	B.4.3

Відомість креслень по влаштуванню примикань до підшви фундаменту

№	Назва	Шифр
5.1	Сполучення вертикальної і горизонтальної частини фундаменту	B.5.1

Відомість креслень по влаштуванню примикання до оголовка палі

№	Назва	Шифр
6.1	Примикання до оголовка палі. Варіант 1	B.6.1
6.2	Примикання до оголовка палі. Варіант 2	B.6.2
6.3	Примикання до пальового ростверку	B.6.3

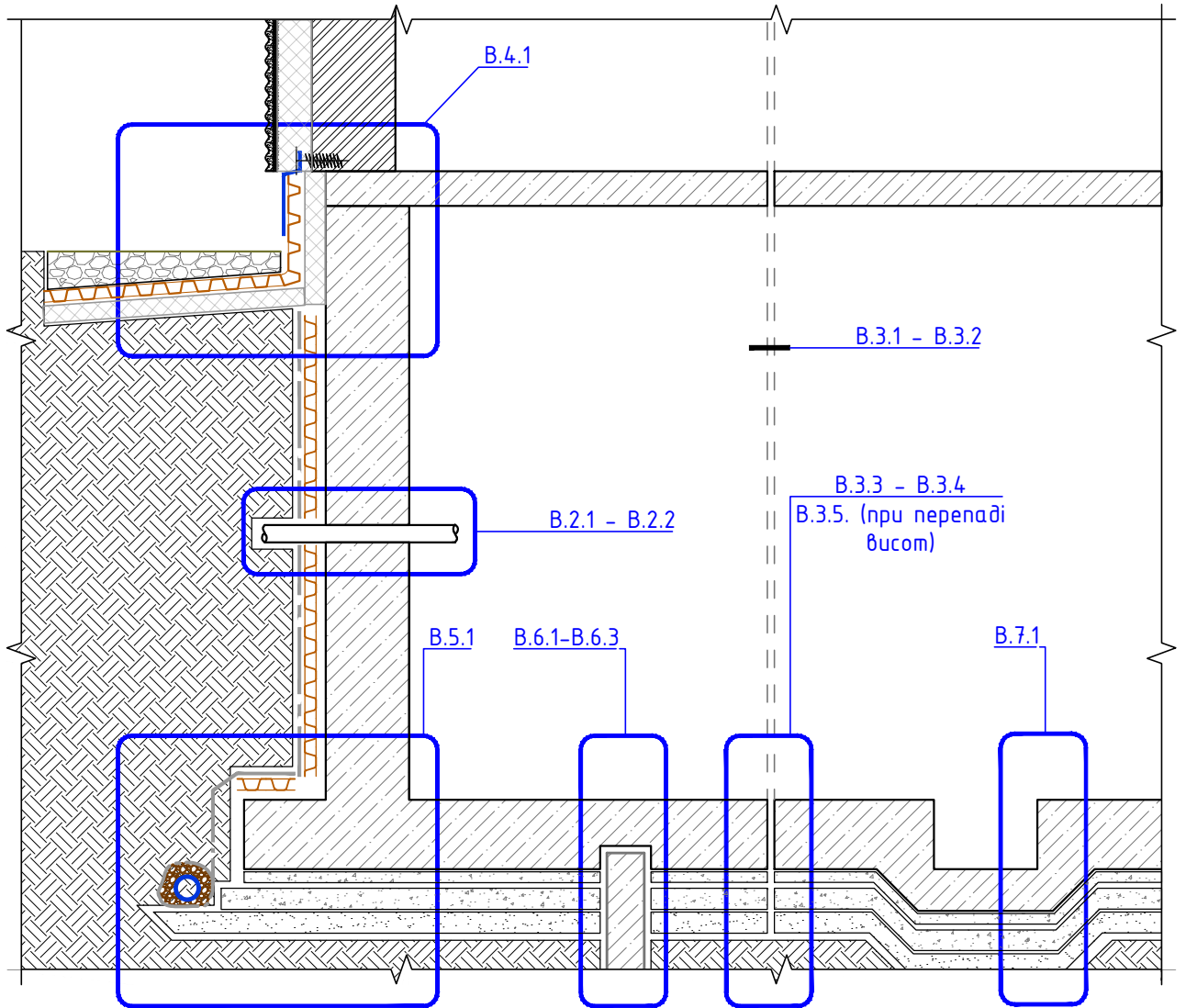
Відомість креслень по влаштуванню примикань в складній геометрії

№	Назва	Шифр
7.1	Влаштування гідроізоляції на похилій поверхні	B.7.1

Зам. інв. №	
Підпис і дата	
Інв. № об.	

						Відомість креслень	Арк.
							m.4.1
Зм.	Кіл.	Арк.	№ док.	Підпис	Дата		

Схема маркування вузлів



На схемі не замаркіровані:

- Внутрішній кут;
- Зовнішній кут.

Зам. інв. N°

Підпис і дата

Інв. N° об.

Зм.	Кіл.	Арк.	N° док.	Підпис	Дата

Схема маркування вузлів

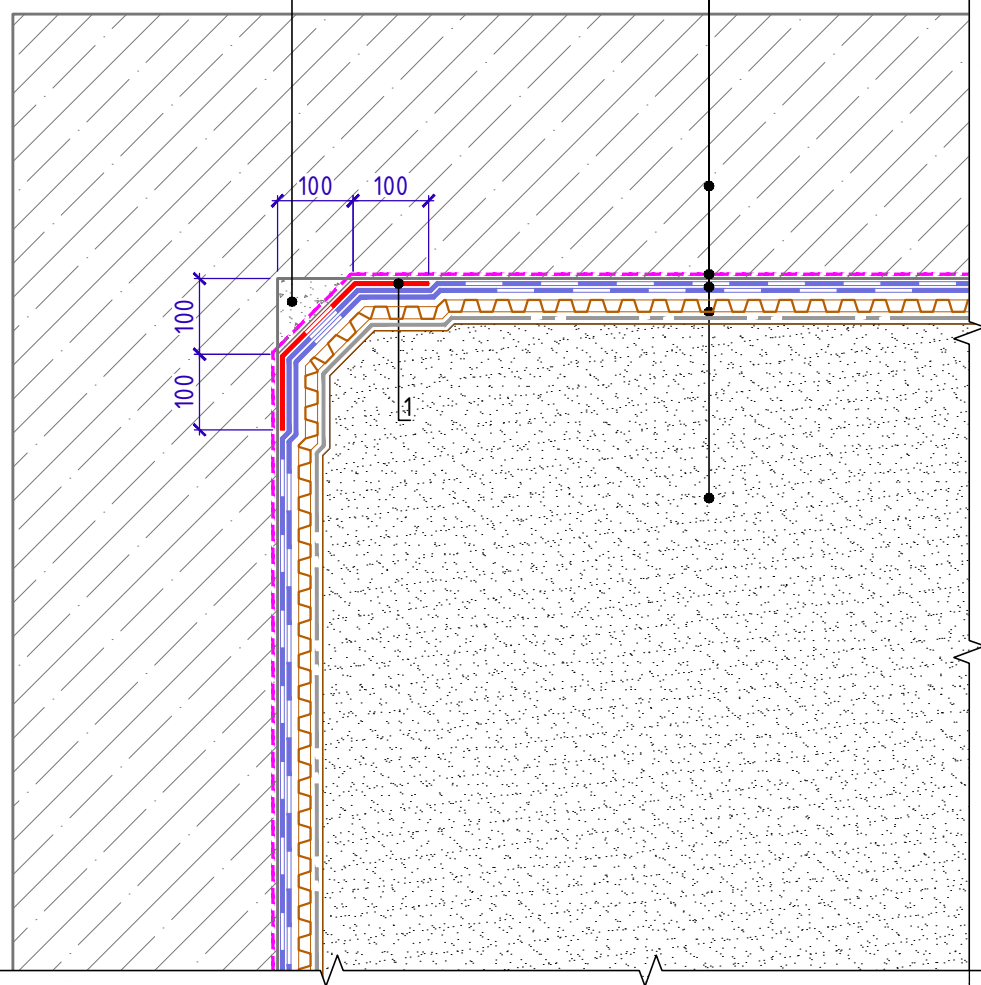
Арк.

т.5

Внутрішній кут

Стіна фундаменту
 Праймер бітумний
 Бітумно-полімерний матеріал - HYDROBASE ELAST ЕПП (2 шари)
 Профільована мембрана з геотекстилем
 Зворотня засипка

Викружка з ц.п. розчину



Специфікація на вузол В.1.2-2024.07

Поз.	Найменування	Витрата на 1 м.п. примикання	Од.вим.	Примітка
1	HYDROBASE ELAST ЕПП	0,35	м ²	шар підсилення

Зам. інв. №

Підпис і дата

Інв. № об.

Зм.	Кіл.	Арк.	№ док.	Підпис	Дата

Внутрішній кут

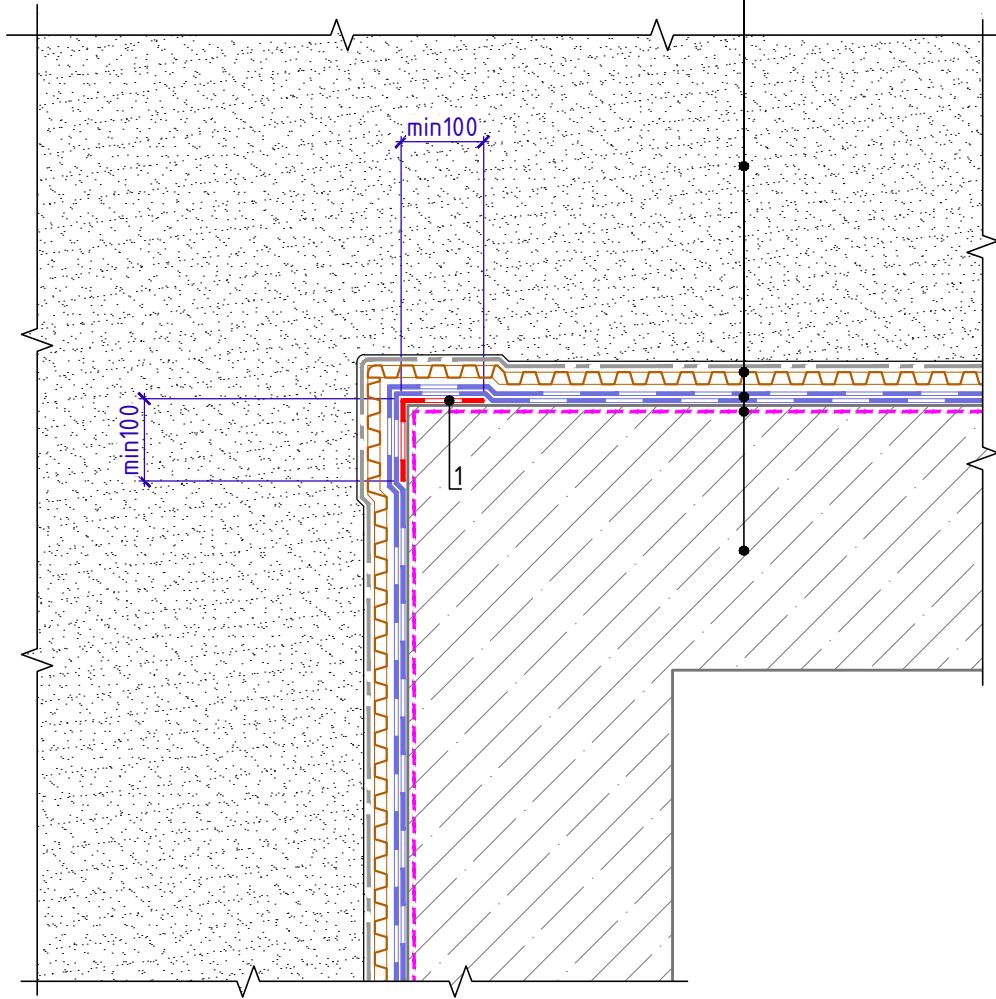
Арк.

1.2



Зовнішній кут

Зворотня засипка
Профільована мембрана з геотекстилем
Бітумно-полімерний матеріал - HYDROBASE ELAST ЕПП (2 шару)
Праймер бітумний
Стіна фундаменту



Специфікація на вузол В.1.1-2024.07

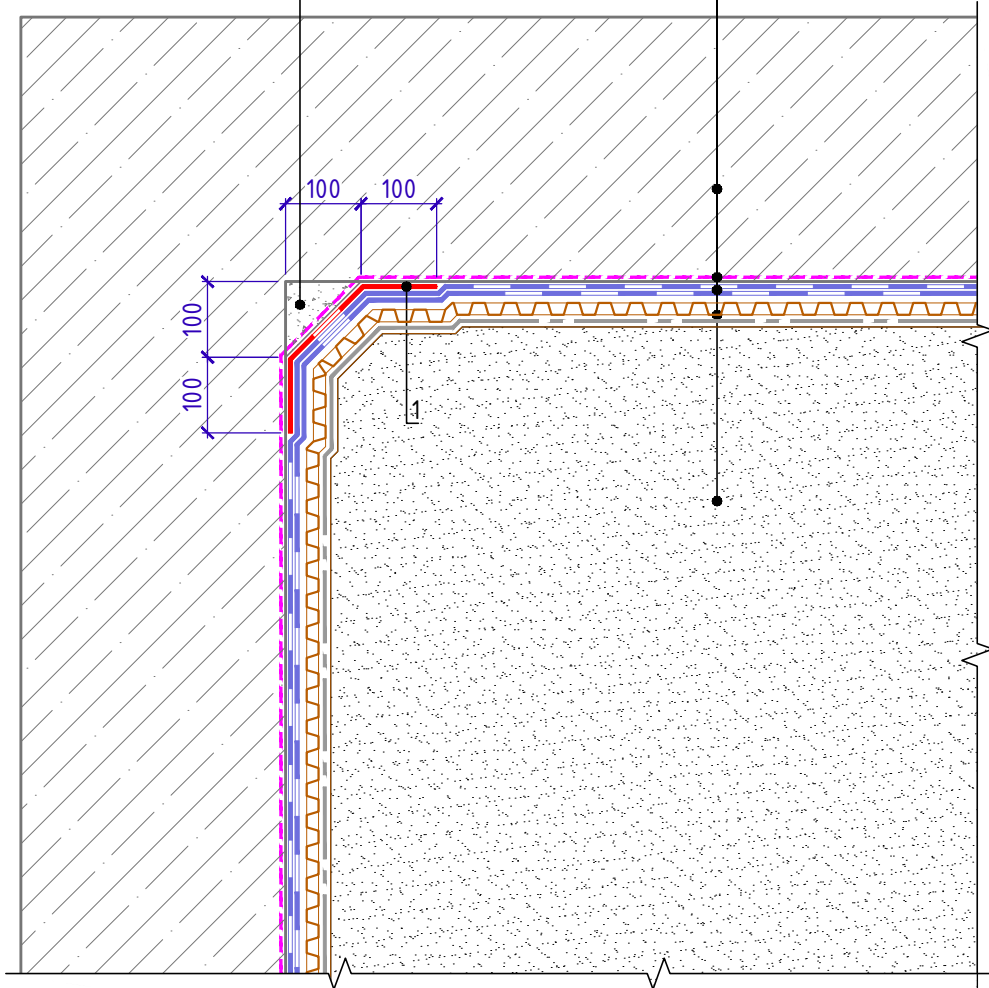
Зам. інв. №	Специфікація на вузол В.1.1-2024.07						
	Поз.	Найменування			Витрата на 1 м.п. примикання	Од.вим.	Примітка
Підпис і дата	1	HYDROBASE ELAST ЕПП			0,2	м ²	шар підсилення
Інв. № об.							
	Зм.	Кіл.	Арк.	№ док.	Підпис	Дата	
Зовнішній кут							Арк. 1.1



Внутрішній кут

Стіна фундаменту
Праймер бітумний
Бітумно-полімерний рулонний матеріал - HYDROBASE ELAST ЕПП (2 шари)
Профільована мембрана з геотекстилем
Зворотня засипка

Викружка з ц.п. розчину



Специфікація на вузол В.1.2-2024.07

Зам. інв. №	Специфікація на вузол В.1.2-2024.07				
	Поз.	Найменування	Витрата на 1 м.п. примикання	Од.вим.	Примітка
Підпис і дата	1	HYDROBASE ELAST ЕПП	0,35	м ²	шар підсилення
Інв. № об.					
	Зм.	Кіл.	Арк.	№ док.	Підпис Дата
Внутрішній кут					Арк. 1.2

Облаштування трубних проходок із застосуванням спеціальних вводів заводського виготовлення

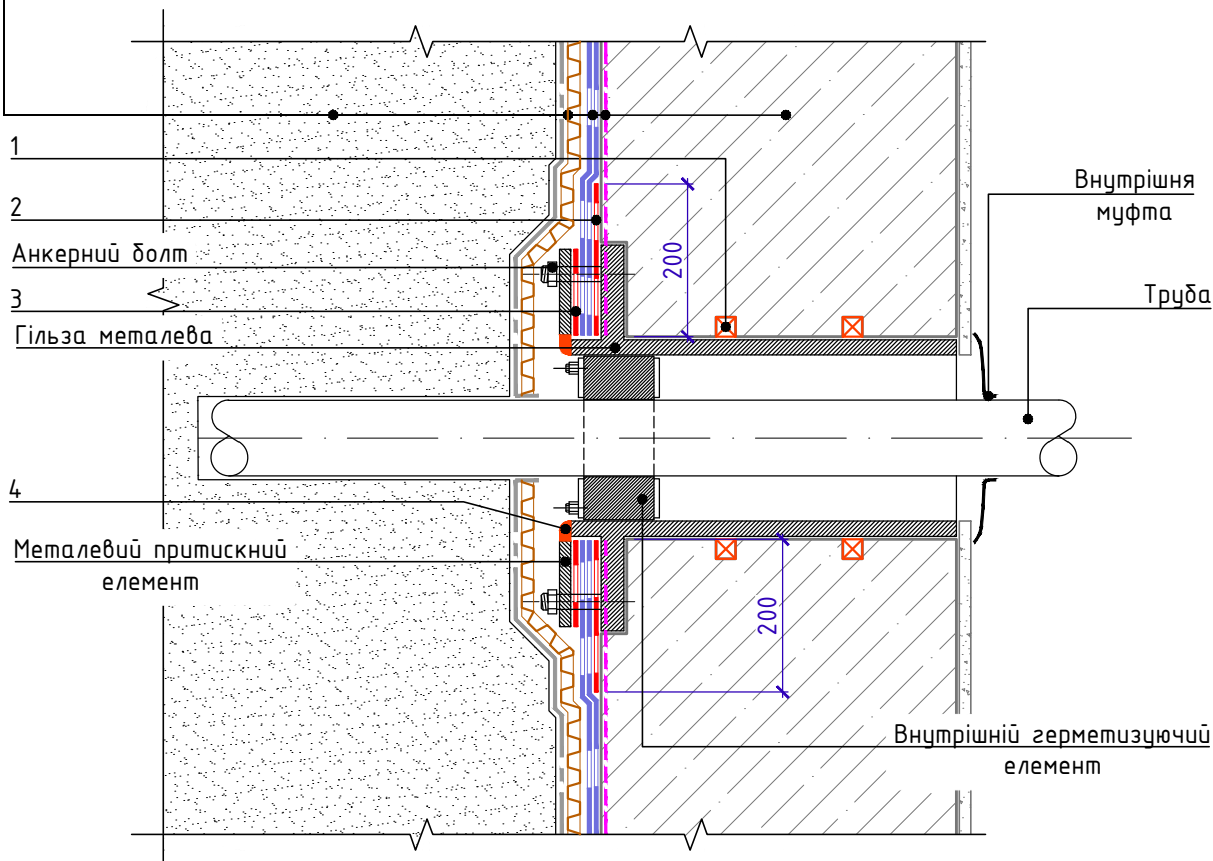
Зворотня засипка

Профільована мембрана з геотекстилем

Бітумно-полімерний матеріал - HYDROBASE ELAST ЕПП (2 шари)

Праймер бітумний

Стіна фундаменту



Специфікація на вузол В.2.1-2024.07

Поз.	Найменування	Витрата на 1 примикання	Од.вим.	Примітка
1	Надбуваючий полімерний профіль	за проектом	м.п.	
2	HYDROBASE ELAST ЕПП	за проектом	м ²	шар підсилення
3	HYDROBASE ELAST ЕПП	за проектом	м ²	притискна прокладка
4	Герметик поліуретановий	за проектом	мл	

Зам. інв. №

Підпис і дата

Інв. № об.

Зм.	Кіл.	Арк.	№ док.	Підпис	Дата

Облаштування трубних проходок із застосуванням спеціальних вводів

Арк.
2.1

Облаштування трубних проходок. Варіант 1
(із застосуванням мастики)

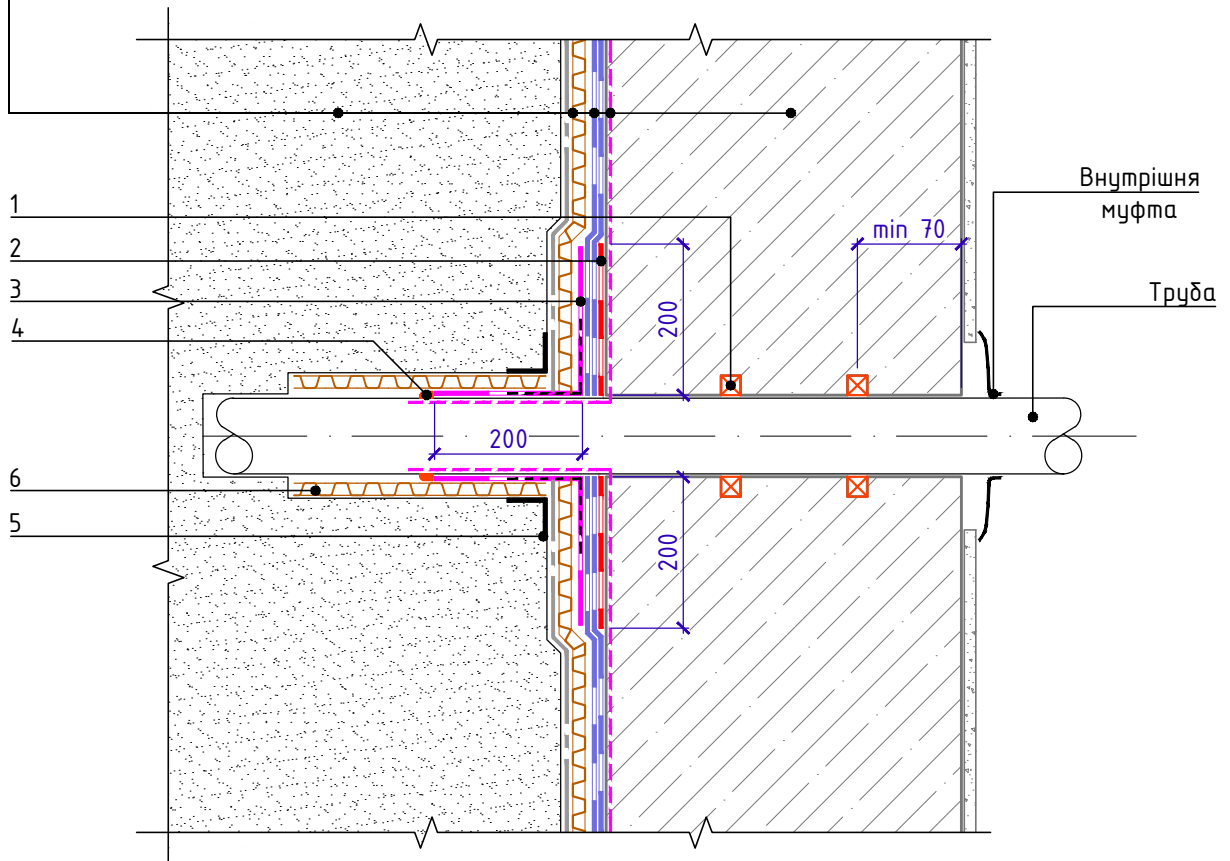
Зворотня засипка

Профільована мембрана з геотекстилем

Бітумно-полімерний матеріал - HYDROBASE ELAST ЕПП (2 шару)

Праймер бітумний

Стіна фундаменту



Специфікація на вузол В.2.2-2024.07

Поз.	Найменування	Витрата на 1 примикання	Од.вим.	Примітка
1	Набухаючий полімерний профіль	за проектом	м.п.	
2	HYDROBASE ELAST ЕПП	за проектом	м ²	шар підсилення
3	Мастика бітумно-каучукова	за проектом	-	
4	Герметик поліуретановий	за проектом	мл	
5	Стрічка самоклеюча гідроізоляційна	за проектом	м.п.	
6	Профільована мембрана*	за проектом	м ²	

* додатково зафіксувати хомути

Зам. інв. №
Підпис і дата
Інв. № об.

Зм.	Кіл.	Арк.	№ док.	Підпис	Дата

Облаштування трубних проходок. Варіант 1

Арк.
2.2

Облаштування трубних проходок. Варіант 2
(із застосуванням безосновного бітумно-полімерного матеріалу НЕ ЕПП)

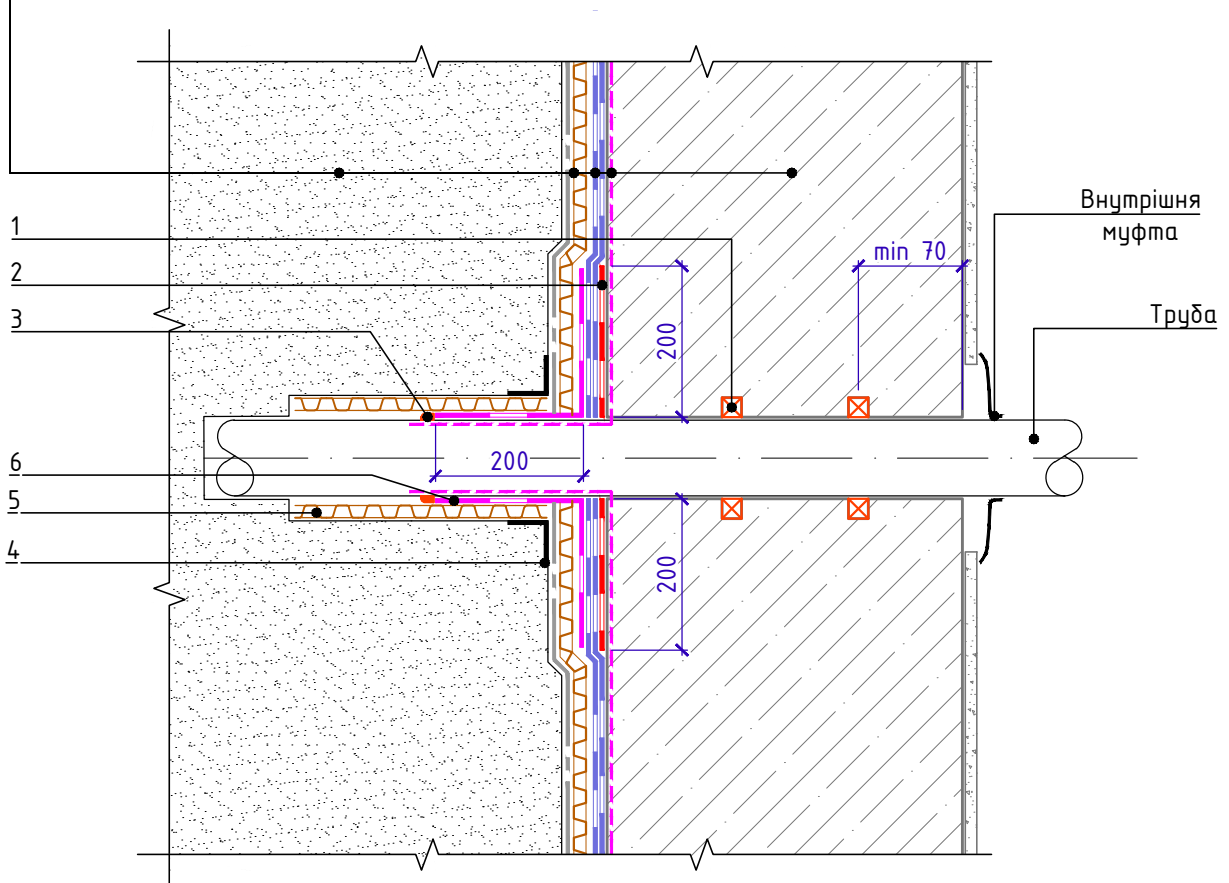
Зворотня засипка

Профільована мембрана з геотекстилем

Бітумно-полімерний матеріал - HYDROBASE ELAST ЕПП (2 шари)

Праймер бітумний

Стіна фундаменту



Специфікація на вузол В.2.3-2024.07

Поз.	Найменування	Витрата на 1 примикання	Од.вим.	Примітка
1	Надуючий полімерний профіль	за проектом	м.п.	
2	HYDROBASE ELAST ЕПП	за проектом	м ²	шар підсилення
3	Герметик поліуретановий	за проектом	мл	
4	Стрічка самоклеюча гідроізоляційна	за проектом	м.п.	
5	Профільована мембрана*	за проектом	м ²	
6	HYDROBASE ELAST ЕПП	за проектом	м ²	

* додатково зафіксувати хомути

Зам. інв. №

Підпис і дата

Інв. № об.

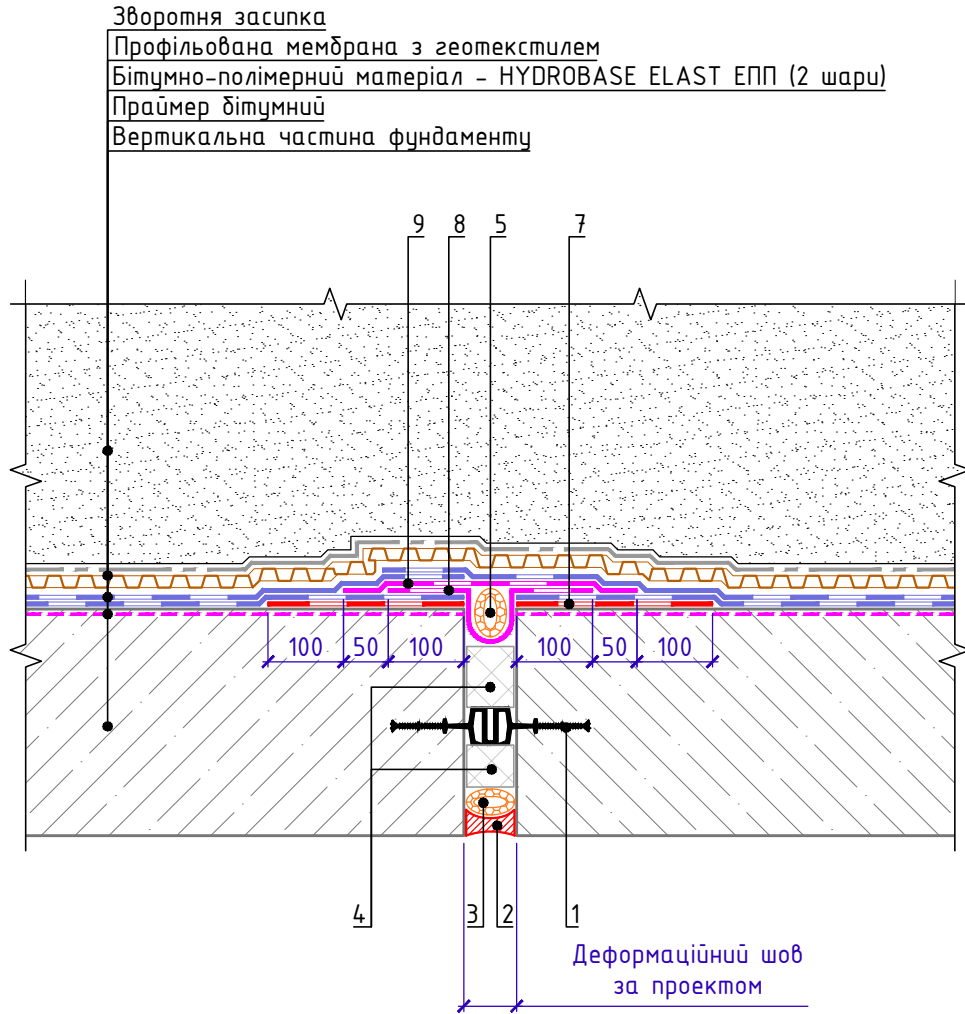
Зм.	Кіл.	Арк.	№ док.	Підпис	Дата

Облаштування трубних проходок. Варіант 2

Арк.

2.3

Вертикальний деформаційний шов. Варіант 1
(з центральною гідрошпонкою) *



Специфікація на вузол В.3.1-2024.07

Поз.	Найменування	Витрата на 1 м.п. примикання	Од.вим.	Примітка
1	Гідрошпонка	1,05	м.п.	
2	Герметик поліуретановий	за проектом	мл	
3	Джгут ущільнюючий	1,05	м.п.	
4	XPS CARBOLEX PROF	за проектом	м ³	
5	Джгут ущільнюючий	1,05	м.п.	
7	HYDROBASE ELAST ЕПП	0,5	м ²	шар підсилення
8	HYDROBASE ELAST ЕПП	за проектом	м ²	
9	HYDROBASE ELAST ЕПП	за проектом	м ²	

* на кресленні зображений план

Зам. інв. №

Підпис і дата

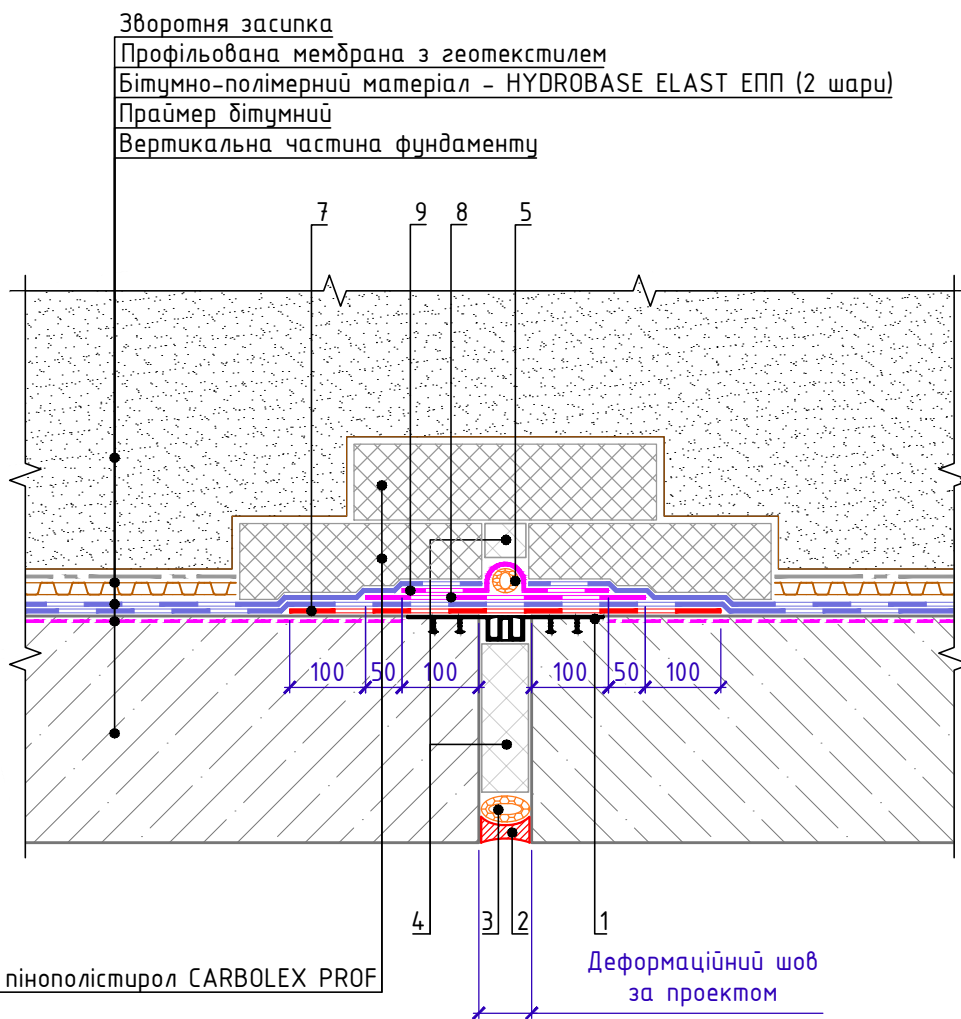
Інв. № об.

Зм.	Кіл.	Арк.	№ док.	Підпис	Дата

Вертикальний деформаційний шов. Варіант 1

Арк.
3.1

Вертикальний деформаційний шов. Варіант 2 (з бічною гідрошпонкою) *



Специфікація на вузол В.3.2-2024.07

Поз.	Найменування	Витрата на 1 м.п. примикання	Од.вим.	Примітка
1	Гідрошпонка	1,05	м.п.	
2	Герметик поліуретановий	за проектом	мл	
3	Джгут ущільнюючий	1,05	м.п.	
4	XPS CARBOLEX PROF	за проектом	м ³	
5	Джгут ущільнюючий	1,05	м.п.	
7	HYDROBASE ELAST ЕПП	0,5	м ²	захисна прокладка
8	HYDROBASE ELAST ЕПП	за проектом	м ²	
9	HYDROBASE ELAST ЕПП	за проектом	м ²	

* на кресленні зображений план

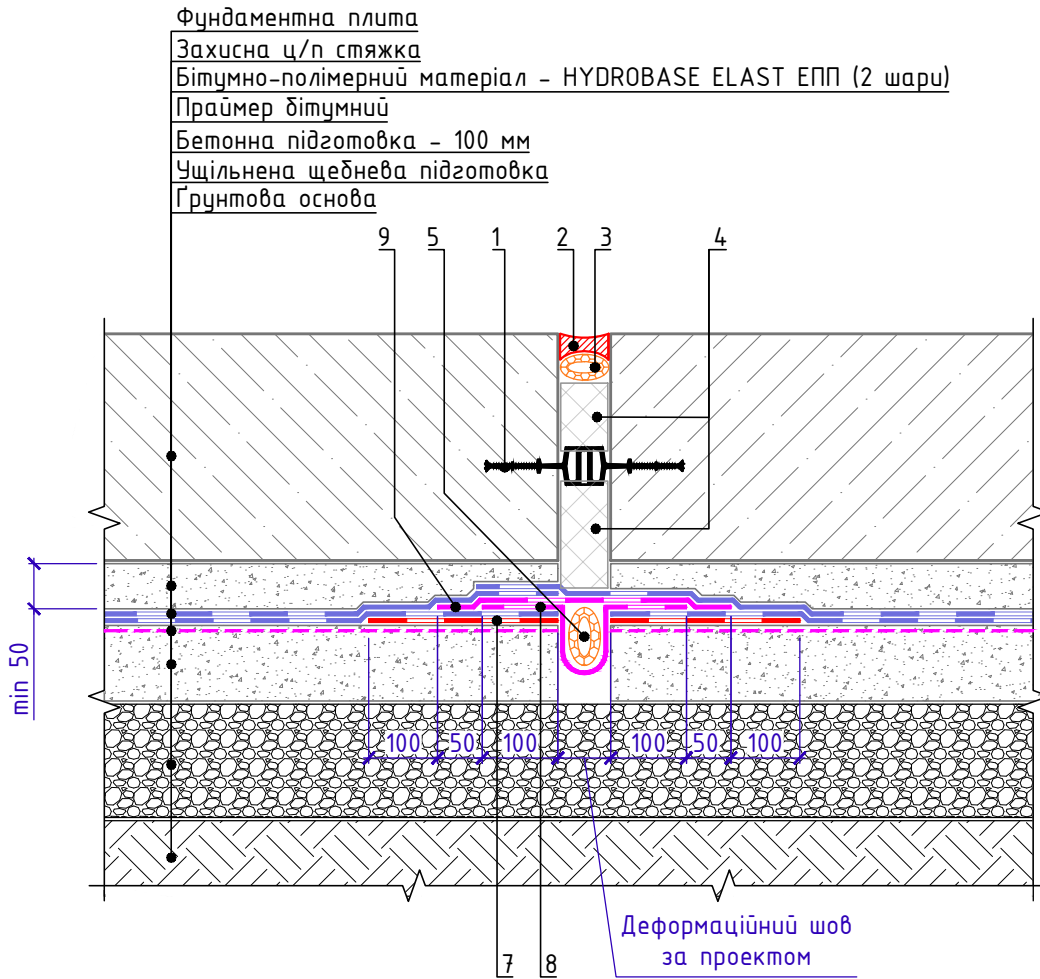
Зам. інв. №
Підпис і дата
Інв. № об.

Зм.	Кіл.	Арк.	№ док.	Підпис	Дата
-----	------	------	--------	--------	------

Вертикальний деформаційний шов. Варіант 2

Арк.
3.2

Горизонтальний деформаційний шов. Варіант 1
(з центральною гідрошпонкою)



Специфікація на вузол В.3.3-2024.07

Поз.	Найменування	Витрата на 1 м.п. примикання	Од.вим.	Примітка
1	Гідрошпонка	1,05	м.п.	
2	Герметик поліуретановий	за проектом	мл	
3	Джгут ущільнюючий	1,05	м.п.	
4	XPS CARBOLEX PROF	за проектом	м ³	
5	Джгут ущільнюючий	1,05	м.п.	
7	HYDROBASE ELAST ЕПП	0,5	м ²	шар підсилення
8	HYDROBASE ELAST ЕПП	за проектом	м ²	
9	HYDROBASE ELAST ЕПП	за проектом	м ²	

Зам. інв. №

Підпис і дата

Інв. № об.

Зм.	Кіл.	Арк.	№ док.	Підпис	Дата

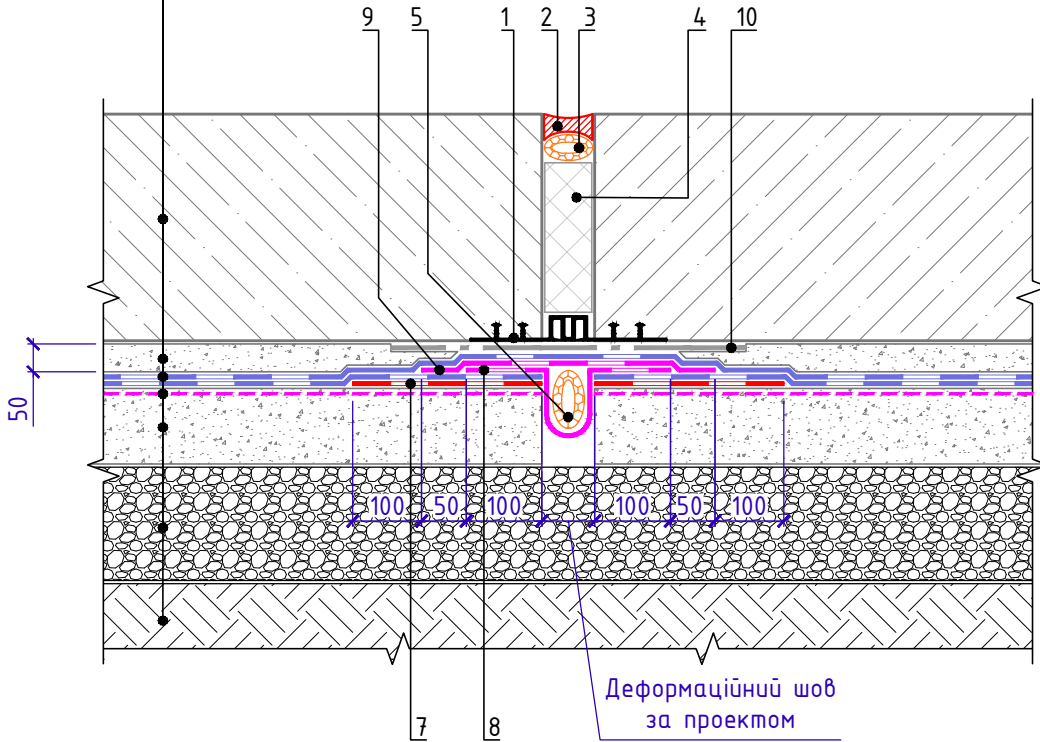
Горизонтальний деформаційний шов. Варіант 1

Арк.

3.3

Горизонтальний деформаційний шов. Варіант 2
(з бічною гідрошпонкою)

Фундаментна плита
Захисна ц/п стяжка
Бітумно-полімерний матеріал - HYDROBASE ELAST ЕПП (2 шару)
Праймер бітумний
Бетонна підготовка - 100 мм
Ущільнена щебнева підготовка
Грунтова основа



Специфікація на вузол В.3.4-2024.07

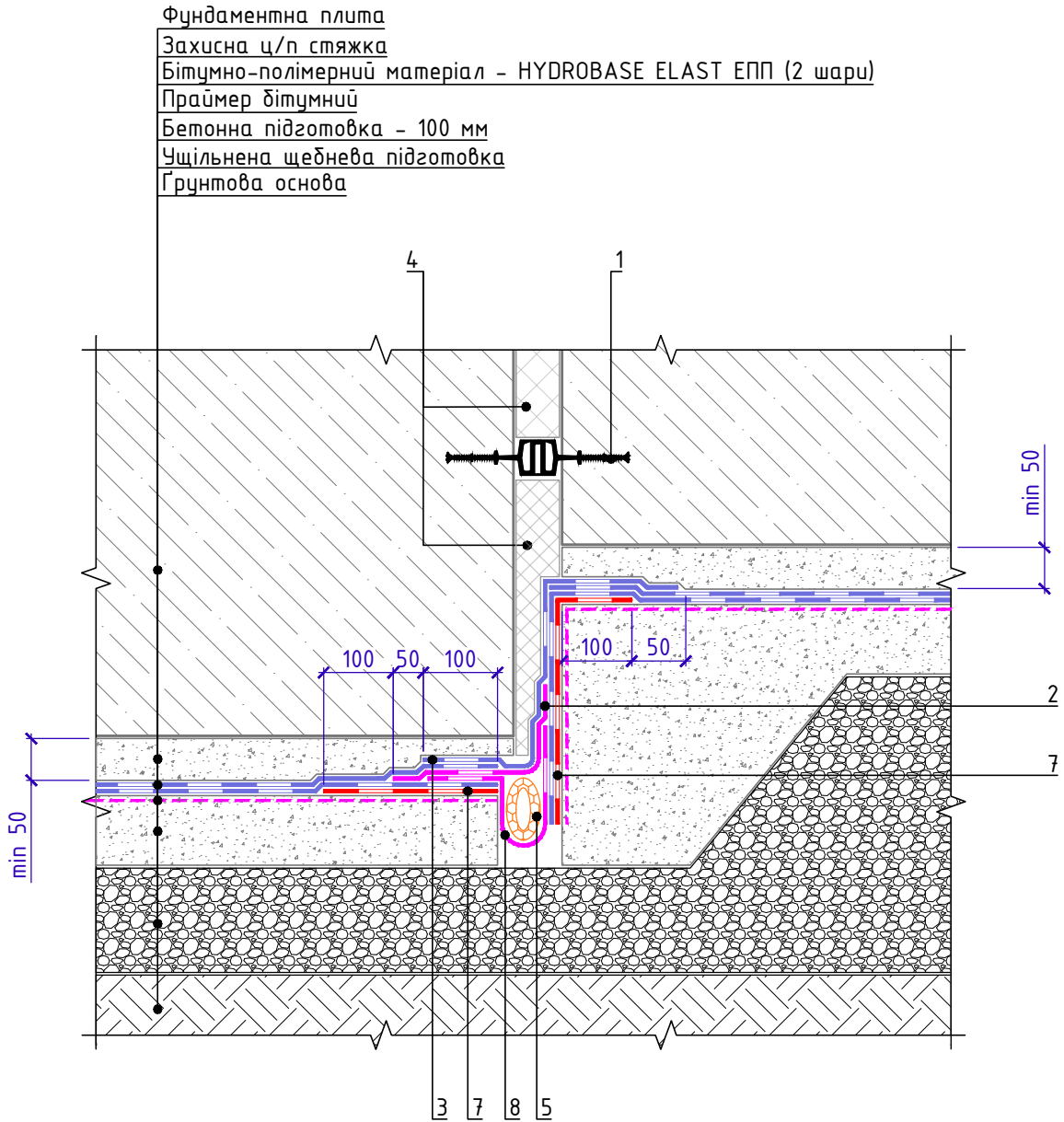
Поз.	Найменування	Витрата на 1 м.п. примикання	Од.вим.	Примітка
1	Гідрошпонка	1,05	м.п.	
2	Герметик поліуретановий	за проектом	мл	
3	Джгут ущільнюючий	1,05	м.п.	
4	XPS CARBOLEX PROF	за проектом	м ³	
5	Джгут ущільнюючий	1,05	м.п.	
7	HYDROBASE ELAST ЕПП	0,5	м ²	шар підсилення
8	HYDROBASE ELAST ЕПП	за проектом	м ²	
9	HYDROBASE ELAST ЕПП	за проектом	м ²	
10	Геотекстиль голкопродивний термооброблений, 150 г/м ²	за проектом	м ²	захисна прокладка

Зам. інв. №	
Підпис і дата	
Інв. № об.	

Зм.	Кіл.	Арк.	№ док.	Підпис	Дата
-----	------	------	--------	--------	------

Горизонтальний деформаційний шов. Варіант 2					Арк.
					3.4

Горизонтальний деформаційний шов з перепадом висот



Специфікація на вузол В.3.5-2024.07

Поз.	Найменування	Витрата на 1 м.п. примикання	Од.вим.	Примітка
1	Гідрошпонка	1,05	м.п.	
2	HYDROBASE ELAST ЕПП	за проектом	м ²	
3	HYDROBASE ELAST ЕПП	за проектом	м ²	
4	XPS CARBOLEX PROF	за проектом	м ³	
5	Джгут ущільнюючий	1,05	м.п.	
7	HYDROBASE ELAST ЕПП	за проектом	м ²	шар підсилення
8	HYDROBASE ELAST ЕПП	за проектом	м ²	

Зам. інв. №

Підпис і дата

Інв. № об.

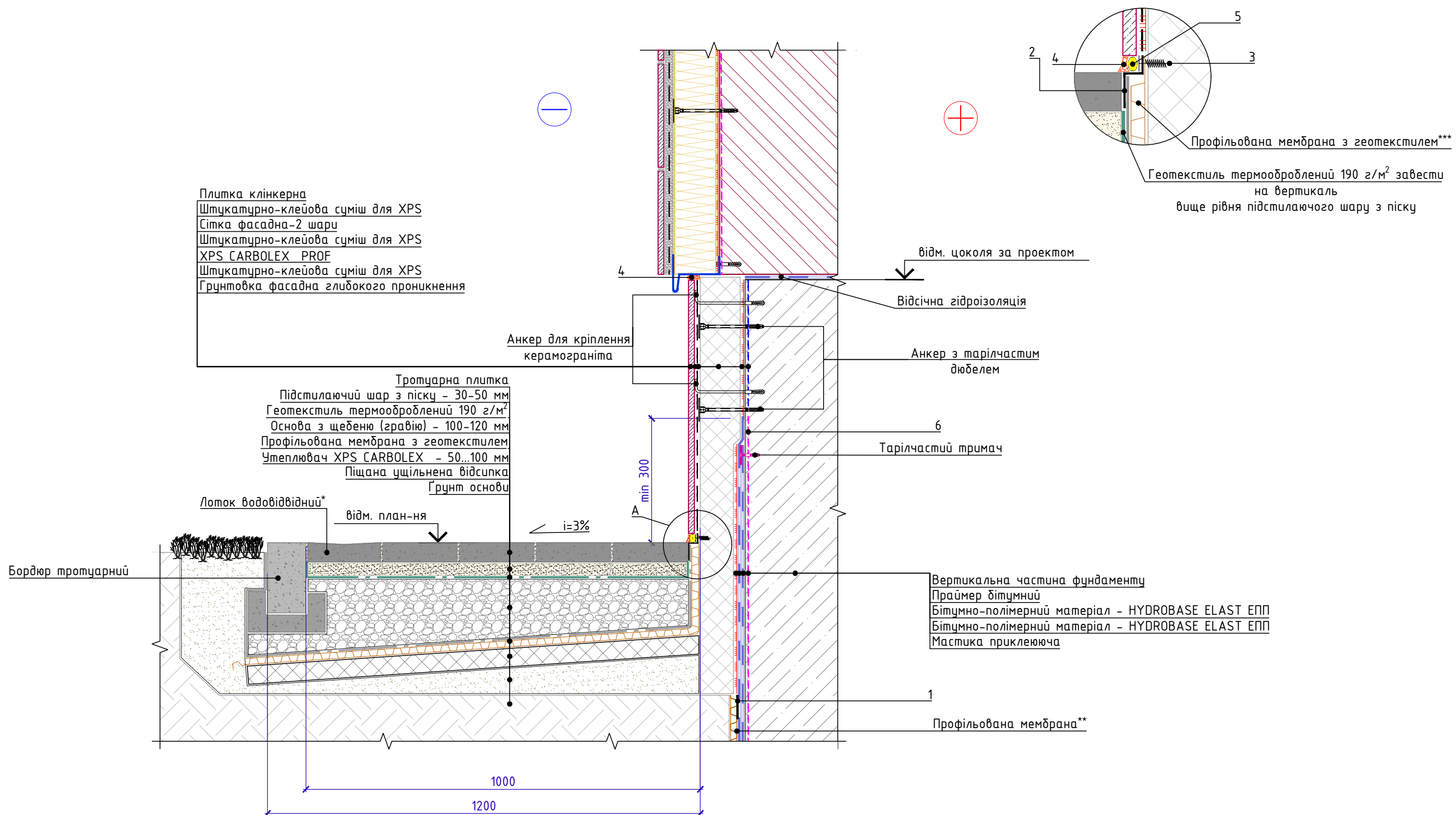
Зм.	Кіл.	Арк.	№ док.	Підпис	Дата

Горизонтальний деформаційний шов з перепадом висот

Арк.
3.5

Влаштування цоколя. Варіант 1.
Оздоблення штучними матеріалами

Вузол А



Специфікація на вузол В.4.1-2024.07

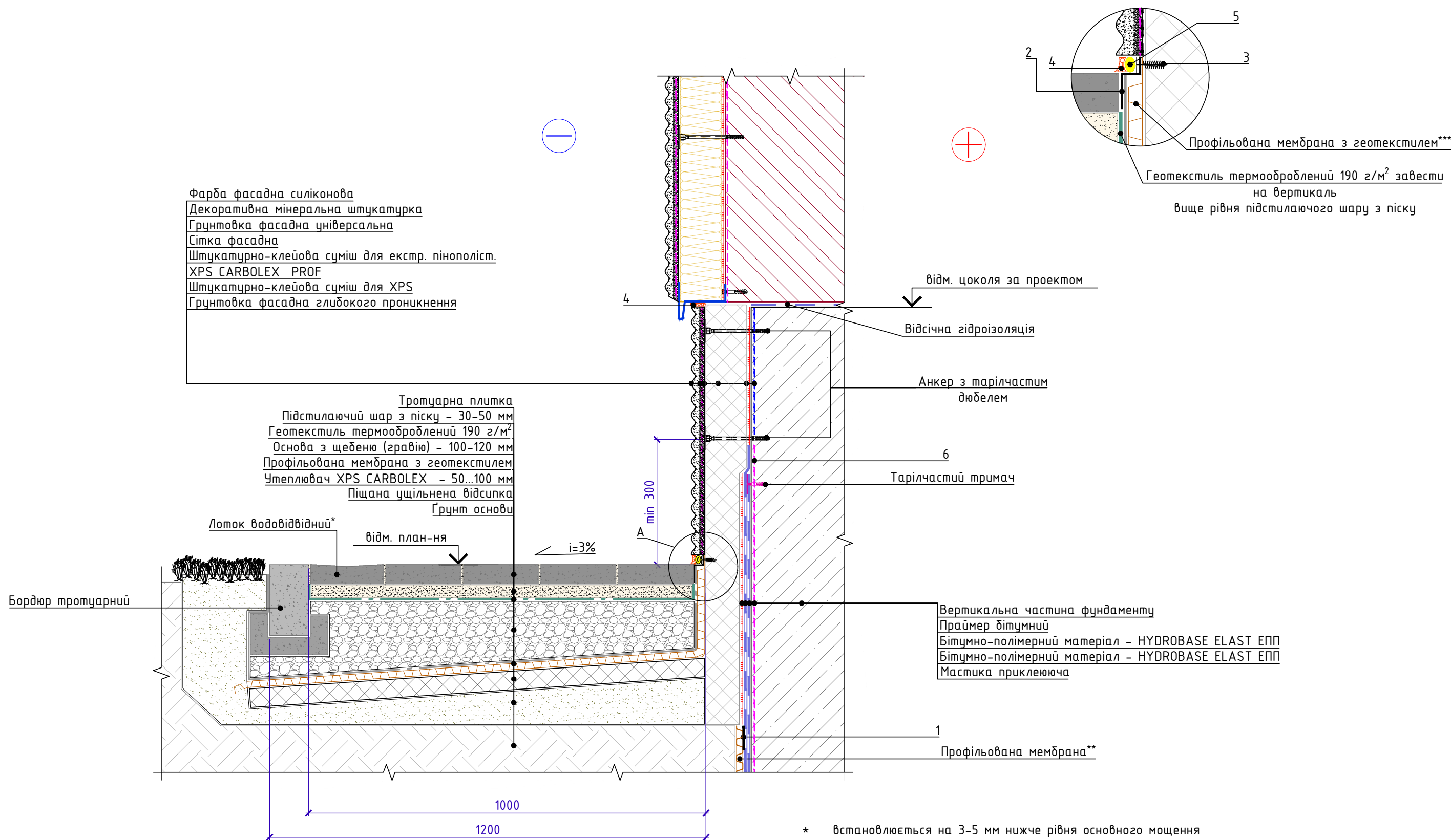
Поз.	Найменування	Витрата на 1 м.п. примикання	Од.вим.	Примітка
1	Стрічка самоклійка	за проектом	шт.	
2	Планка притискна	1,05	м.п.	
3	Гвинт пластиковий фасадний/цокольний	5	шт.	
4	Герметик поліуретановий	за проектом	мл	
5	Джгут ущільнюючий	1,00	м.п.	
6	Праймер бітумний	0,25	кг	

- * встановлюється на 3-5 мм нижче рівня основного мощення
- ** після влаштування вертикальної гідроізоляції, профільовану мембрану довести до позначки верху фундаменту і забезпечити її тимчасове кріплення. Перед початком робіт по монтажу утеплення цокольної частини та влаштуванню вимощення, мембрану зрізати до рівня низу вертикальної плити утеплювача.
- *** профільовану мембрану з геотекстилем завести на вертикальну поверхню утеплювача вище рівня планування і закріпити за допомогою планки таким чином, щоб горизонтальне ребро планки збіглося з рівнем планування. Після закріплення мембрани, зайву її частину обрізати по верху планки.

Зм.	Кіл.	Арк.	№ док.	Підпис	Дата	Влаштування цоколя. Варіант 1. Оздоблення штучними матеріалами	Арк. 4.1
-----	------	------	--------	--------	------	---	-------------

Влаштування цоколя. Варіант 2.
Оздоблення штукатуркою

Вузол А



Специфікація на вузол В.4.2-2024.07

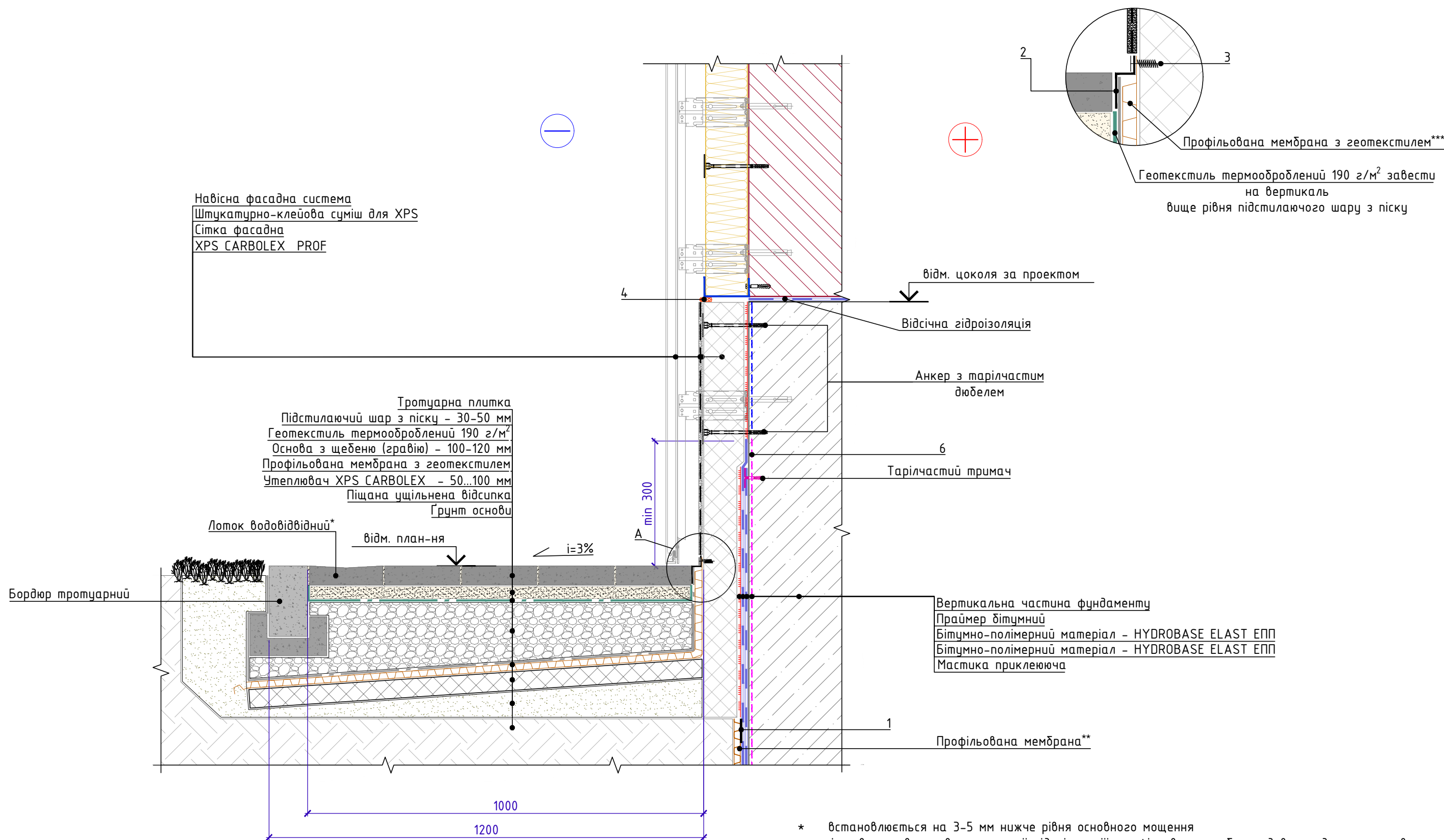
Поз.	Найменування	Витрата на 1 м.п. примикання	Од.вим.	Примітка
1	Стрічка самоклійка	за проектом	шт.	
2	Планка притискна	1,05	м.п.	
3	Гвинт пластиковий фасадний/цокольний	5	шт.	
4	Герметик поліуретановий	за проектом	мл	
5	Джгут ущільнюючий	1,00	м.п.	
6	Праймер бітумний	0,25	кг	

- * встановлюється на 3-5 мм нижче рівня основного мощення
- ** після влаштування вертикальної гідроізоляції, профільовану мембрану довести до позначки верху фундаменту і забезпечити її тимчасове кріплення. Перед початком робіт по монтажу утеплення цокольної частини та влаштуванню вимощення, мембрану зрізати до рівня низу вертикальної плити утеплювача.
- *** профільовану мембрану з геотекстилем завести на вертикальну поверхню утеплювача вище рівня планування і закріпити за допомогою планки таким чином, щоб горизонтальне ребро планки збіглося з рівнем планування. Після закріплення мембрани, зайву її частину обрізати по верху планки.

Зм.	Кіл.	Арк.	№ док.	Підпис	Дата	Влаштування цоколя. Варіант 2. Оздоблення штукатуркою	Арк. 4.2
-----	------	------	--------	--------	------	--	-------------

Влаштування цоколя. Варіант 3.
Вентильований фасад

Вузол А



Специфікація на вузол В.4.3-2024.07

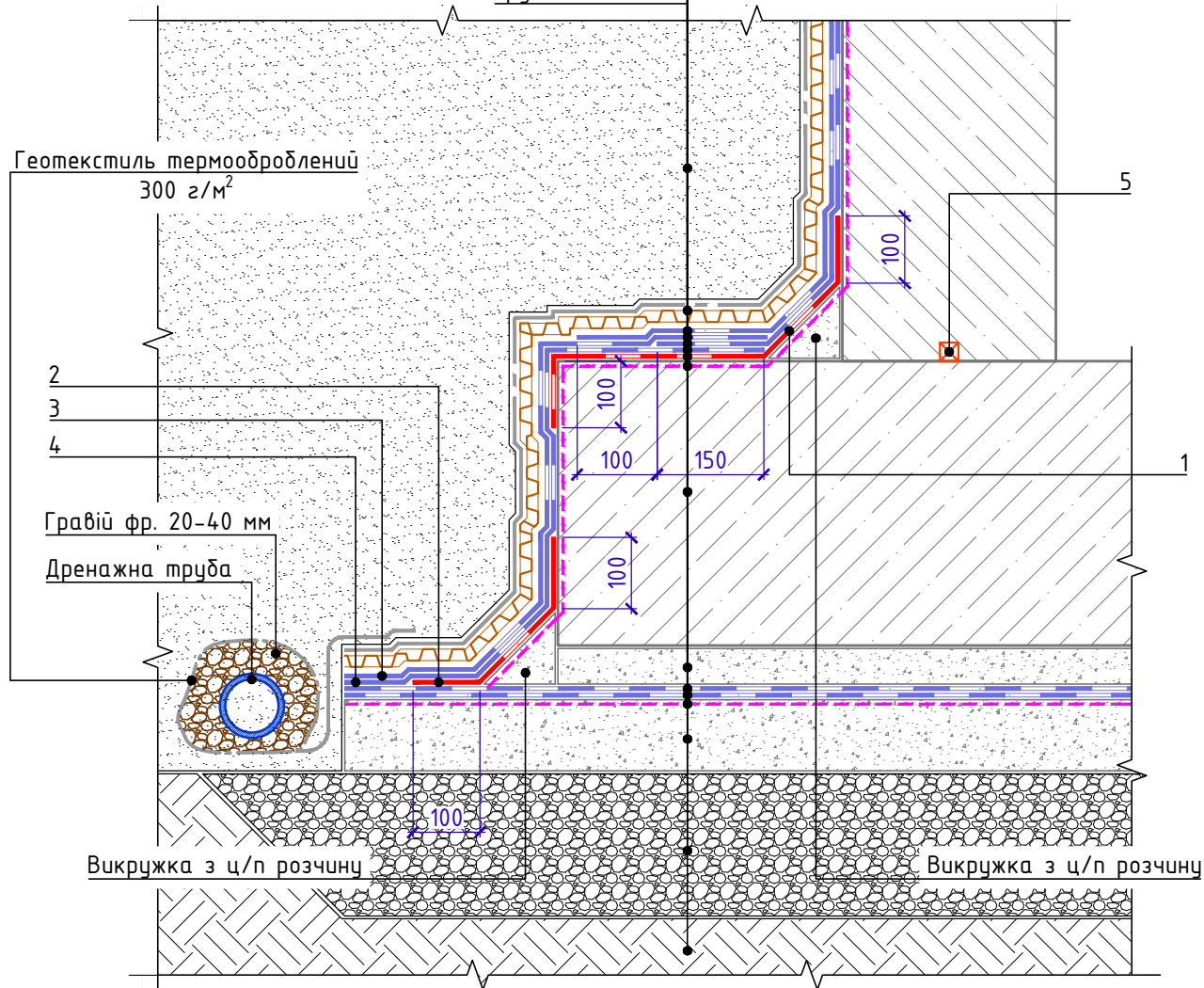
Поз.	Найменування	Витрата на 1 м.п. примикання	Од.вим.	Примітка
1	Стрічка самокліюка	за проектом	шт.	
2	Планка притискна	1,05	м.п.	
3	Гвинт пластиковий фасадний/цокольний	5	шт.	
4	Герметик поліуретановий	за проектом	мл	
6	Праймер бітумний	0,25	кг	

- * встановлюється на 3-5 мм нижче рівня основного мощення
- ** після влаштування вертикальної гідроізоляції, профільовану мембрану довести до позначки верху фундаменту і забезпечити її тимчасове кріплення. Перед початком робіт по монтажу утеплення цокольної частини та влаштуванню вимощення, мембрану зрізати до рівня низу вертикальної плити утеплювача.
- *** профільовану мембрану з геотекстилем завести на вертикальну поверхню утеплювача вище рівня планування і закріпити за допомогою планки таким чином, щоб горизонтальне ребро планки збіглося з рівнем планування. Після закріплення мембрани, зайву її частину обрізати по верху планки.

Зм.	Кіл.	Арк.	№ док.	Підпис	Дата	Влаштування цоколя. Варіант 3. Вентильований фасад	Арк. 4.3

Сполучення вертикальної і горизонтальної частини фундаменту

Зворотня засипка	
Профільована мембрана з геотекстилем	
Бітумно-полімерний матеріал - HYDROBASE ELAST ЕПП	З вертикальної частини
Бітумно-полімерний матеріал - HYDROBASE ELAST ЕПП	З горизонтальної частини
Бітумно-полімерний матеріал - HYDROBASE ELAST ЕПП	З вертикальної частини
Бітумно-полімерний матеріал - HYDROBASE ELAST ЕПП	З горизонтальної частини
Шар підсилення - HYDROBASE ELAST ЕПП	
Праймер бітумний	
Фундаментна плита	
Захисна ц/п стяжка	
Бітумно-полімерний матеріал - HYDROBASE ELAST ЕПП	
Бітумно-полімерний матеріал - HYDROBASE ELAST ЕПП	
Праймер бітумний	
Бетонна підготовка - 100 мм	
Ущільнена щеднева підготовка	
Грунтова основа	



Специфікація на вузол В.5.1-2024.07

Поз.	Найменування	Витрата на 1 м.п. примикання	Од.вим.	Примітка
1	HYDROBASE ELAST ЕПП	за проектом	м ²	шар підсилення
2	HYDROBASE ELAST ЕПП	за проектом	м ²	шар підсилення
3	HYDROBASE ELAST ЕПП	за проектом	м ²	
4	HYDROBASE ELAST ЕПП	за проектом	м ²	
5	Надбухуючий полімерний профіль	за проектом	м.п.	

Зам. інв. №	
Підпис і дата	
Інв. № об.	

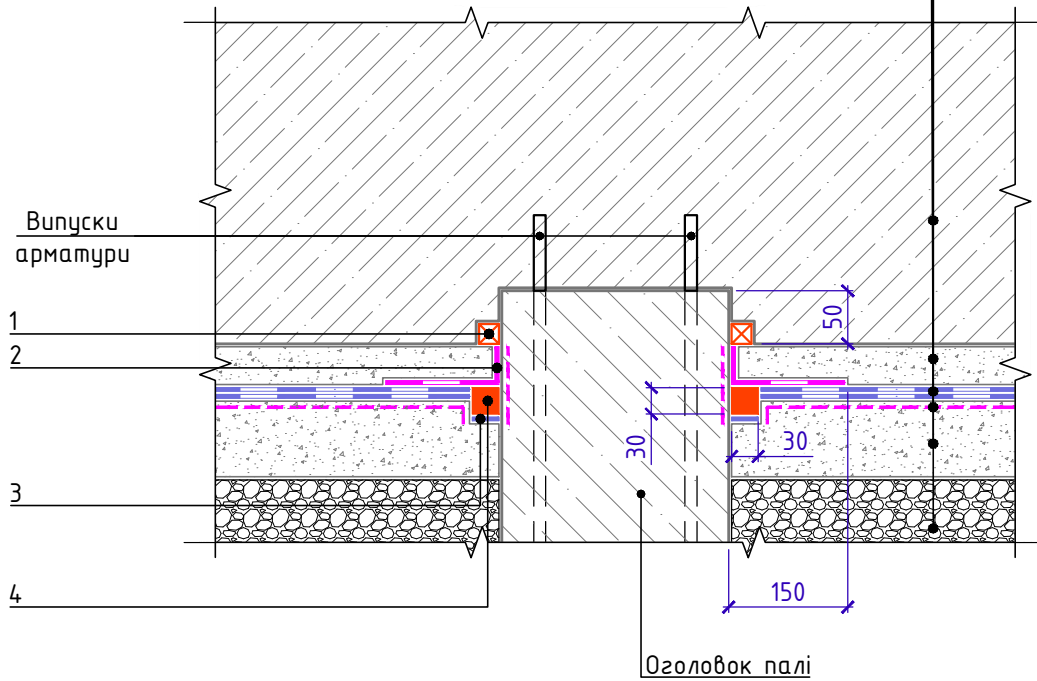
Сполучення вертикальної і горизонтальної частини фундаменту

Арк.
5.1

Зм.	Кіл.	Арк.	№ док.	Підпис	Дата
-----	------	------	--------	--------	------

Примикання до оголовка палі. Варіант 1

Фундаментна плита
Захисна ц/п стяжка
Бітумно-полімерний матеріал - HYDROBASE ELAST ЕПП (2 шару)
Праїмер дітумний
Бетонна підготовка - 100 мм
Ущільнена щеднева підготовка



Специфікація на вузол В.6.1-2024.07

Поз.	Найменування	Витрата на 1 примикання	Од.вим.	Примітка
1	Набуваючий полімерний профіль	за проектом	м.п.	
2	HYDROBASE ELAST ЕПП	за проектом	м ²	
3	Антиадгезійна прокладка (смуга руберойду)	за проектом	м ²	
4	Бітумно-полімерний герметик	за проектом	мл	

Зам. інв. №

Підпис і дата

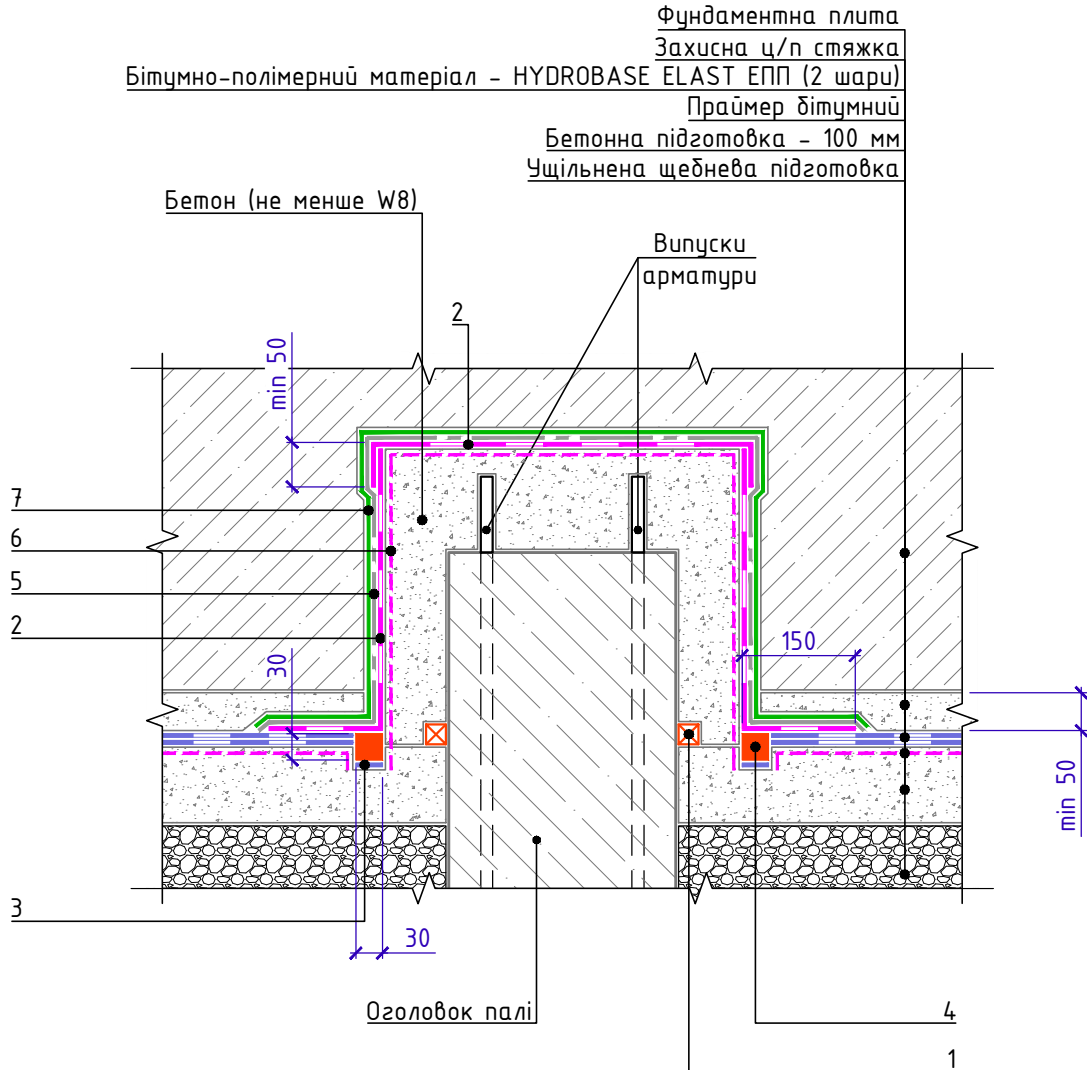
Інв. № об.

Зм.	Кіл.	Арк.	№ док.	Підпис	Дата

Примикання до оголовка палі. Варіант 1

Арк.
6.1

Примикання до оголовка палі. Варіант 2



Специфікація на вузол В.6.2-2024.07

Зам. інв. №	Поз.	Найменування	Витрата на 1 примикання	Од.вим.	Примітка
	1	Набухаючий полімерний профіль	за проектом	м.п.	
	2	HYDROBASE ELAST ЕПП	за проектом	м ²	
	3	Антиадгезійна прокладка (смуга руберойду)	за проектом	м ²	
	4	Бітумно-полімерний герметик	за проектом	мл	
	5	Геотекстиль голкопробивний термооброблений, 500 г/м ²	за проектом	м ²	
	6	Праймер бітумний	за проектом	кг	
	7	Плівка поліетиленова	за проектом	м ²	

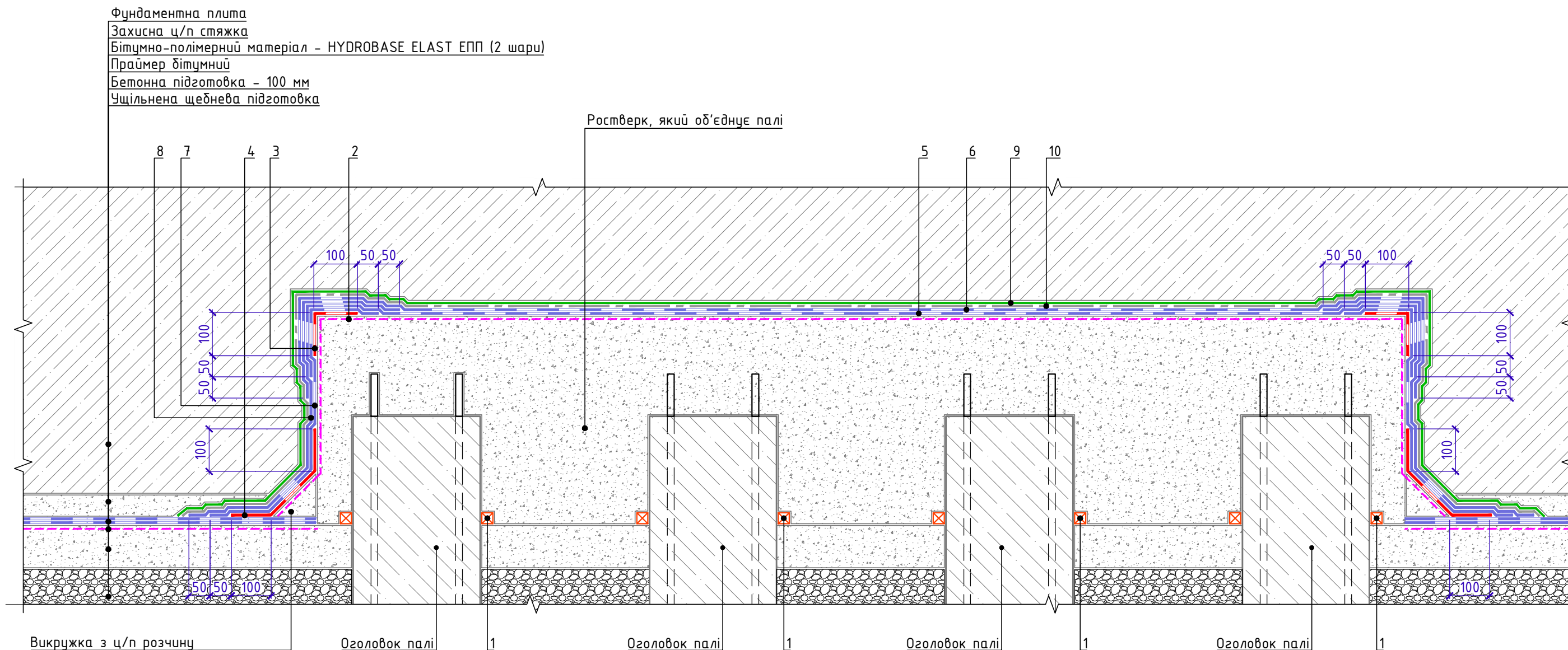
Підпис і дата					
Інв. № об.					
Зм.	Кіл.	Арк.	№ док.	Підпис	Дата

Примикання до оголовка палі. Варіант 2

Арк.

6.2

Примикання до пального ростверку.
(Варіант влаштування ізоляції при згущенні паль в куці)



Фундаментна плита
Захисна ц/п стяжка
Бітумно-полімерний матеріал – HYDROBASE ELAST ЕПП (2 шару)
Праймер дітумний
Бетонна підготовка – 100 мм
Ущільнена щебнева підготовка

Ростверк, який об'єднує палі

Викрцжка з ц/п розчину

Оголовок палі

1

Оголовок палі

1

Оголовок палі

1

Оголовок палі

1

Специфікація на вузол B.6.3-2024.07

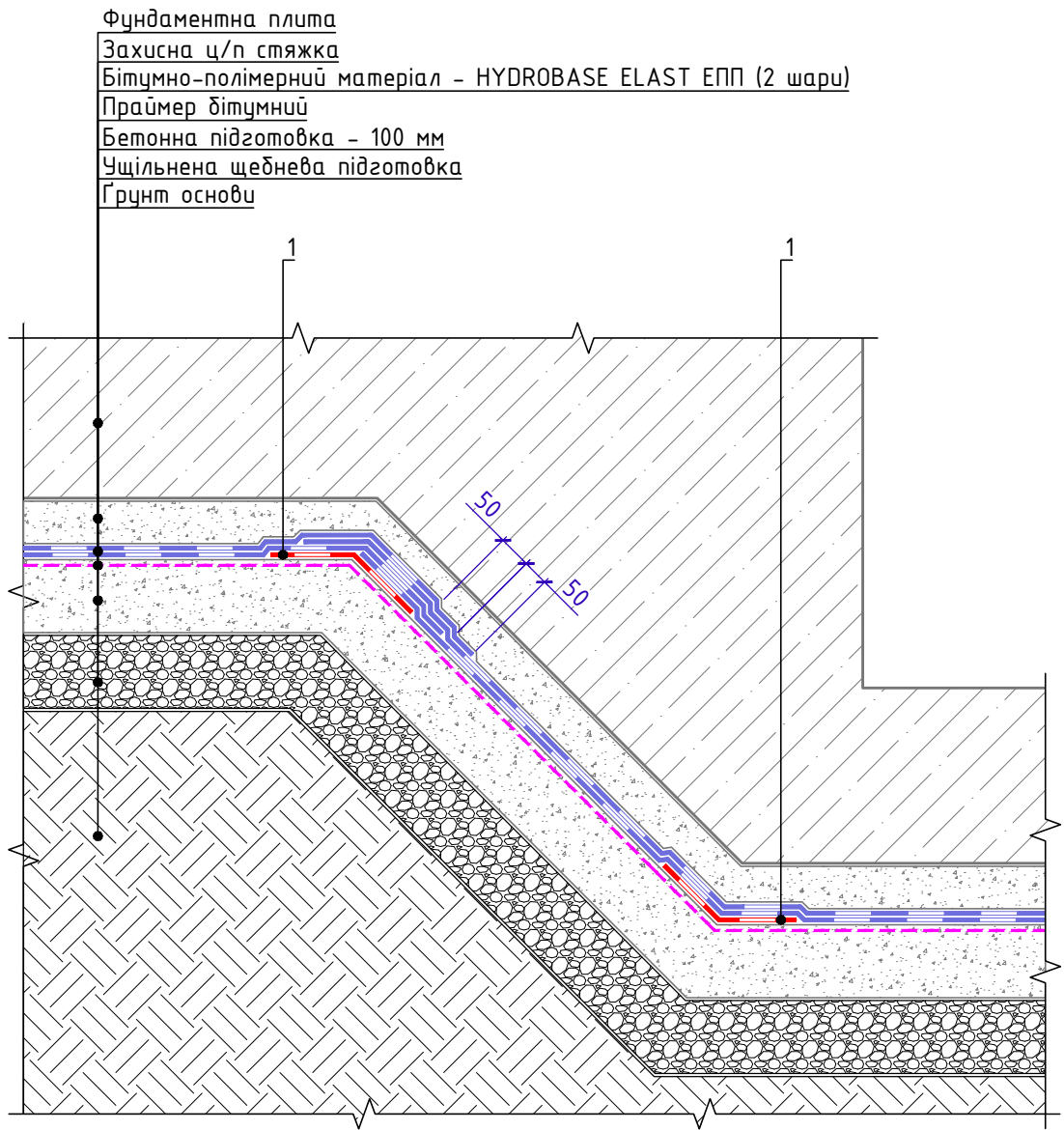
Поз.	Найменування	Витрата на 1 примикання	Од.вим.	Примітка
1	Набухаючий полімерний профіль	за проектом	м.п.	
2	Праймер дітумний	за проектом	м ²	
3	HYDROBASE ELAST ЕПП	за проектом	м ²	шар підсилення
4	HYDROBASE ELAST ЕПП	за проектом	м ²	шар підсилення
5	HYDROBASE ELAST ЕПП	за проектом	м ²	
6	HYDROBASE ELAST ЕПП	за проектом	м ²	
7	HYDROBASE ELAST ЕПП	за проектом	м ²	
8	HYDROBASE ELAST ЕПП	за проектом	м ²	
9	Плівка поліетиленова	за проектом	м ²	
10	Геотекстиль голкопродивний термооброблений, 500 г/м ²	за проектом	м ²	

Зм.	Кіл.	Арк.	№ док.	Підпис	Дата

Примикання до пального ростверку

Арк.
6.3

Влаштування гідроізоляції на похилій поверхні



- Фундаментна плита
- Захисна ц/п стяжка
- Бітумно-полімерний матеріал - HYDROBASE ELAST ЕПП (2 шару)
- Праймер бітумний
- Бетонна підготовка - 100 мм
- Ущільнена щебнева підготовка
- Грунт основи

Специфікація на вузол В.7.1-2024.07

Зам. інв. №	Специфікація на вузол В.7.1-2024.07				
	Поз.	Найменування	Витрата на 1 м.п. примикання за проектом	Од.вим. м ²	Примітка шар підсилення
Підпис і дата	1	HYDROBASE ELAST ЕПП			
Інв. № об.					
	Зм.	Кіл.	Арк.	№ док.	Підпис Дата
Влаштування гідроізоляції на похилій поверхні					Арк. 7.1